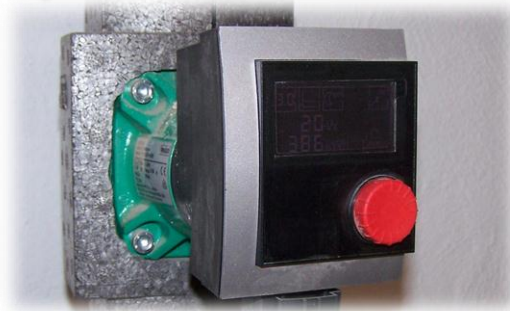




Heizungsumwälzpumpentausch in der Gemeinde Adelschlag



**Mit einem Heizungsumwälzpumpentausch können Sie
Geld sparen und die Umwelt schonen!**

Ein Förderprogramm der Gemeinde Adelschlag
in Zusammenarbeit
mit dem Arbeitskreis Energie und dem Institut für Energietechnik IfE

Die Gemeinde Adelschlag fördert ab dem 01.01.2015 bis zum
31.12.2015 den Heizungsumwälzpumpentausch in 100 privaten
Haushalten mit jeweils **50 €**.





So funktioniert der Heizungsumwälzpumpentausch:

- Mit den Daten des Typenschildes ihrer alten Heizungspumpe kontaktieren sie einen Heizungsfachbetrieb ihrer Wahl. Dieser berät Sie über den Austausch der Heizungspumpe.
- Vereinbaren Sie einen Termin mit dem Heizungsinstallateur.
- Dieser tauscht die alte ineffiziente Pumpe gegen eine neue hocheffiziente Heizungspumpe aus.
- Lassen Sie sich die fachgerechte Entsorgung der alten Pumpen vom Installateur bestätigen (Vermerk auf Rechnung ist ausreichend)
- Reichen Sie die Rechnung für die Pumpe und die Arbeitszeit des Heizungsfachbetriebs bei der Gemeinde Adelschlag ein.
- Die ersten 100 Tauschaktionen erhalten die Förderung (es gilt der Eingangsstempel der Gemeinde).

Beispielhafte Einsparung durch den Austausch einer Heizungsumwälzpumpe:

Stromverbrauch der alten Pumpe:	75 W
Stromverbrauch der neuen Pumpe:	15 W
→ Einsparung	60 W
Strompreis:	0,29 €/kWh (Tarif Grundversorger)
Laufzeit pro Jahr:	6.000 h/a
Kosten Pumpentausch:	ca. 300 €



Jährliche Strom einsparung durch den Heizungspumpentausch:

$$60 \text{ W} * 0,29 \text{ €/kWh} * 6.000 \text{ h/a} = \underline{\underline{104 \text{ €/a}}}$$

- ➔ Die Amortisation des Heizungspumpenaustausches liegt bei unter 3 Jahren!

Sprechen Sie Ihren Installateur auch auf den hydraulischen Abgleich ihrer Heizungsanlage an!

